

傳承窯藝 自出機杼 師生聯袂展出

【記者鄭郁霈報導】陳煥堂師生陶藝聯展於 11 月 1 日在聯合大學八甲藝文中心展出，並在 11 月 6 日舉辦開幕茶會暨精緻作品集新書發表，而與會來賓獲贈乙冊留念。這次展出的作品形色各異，帶著 24 位老師的個人色彩，能夠引人入勝。

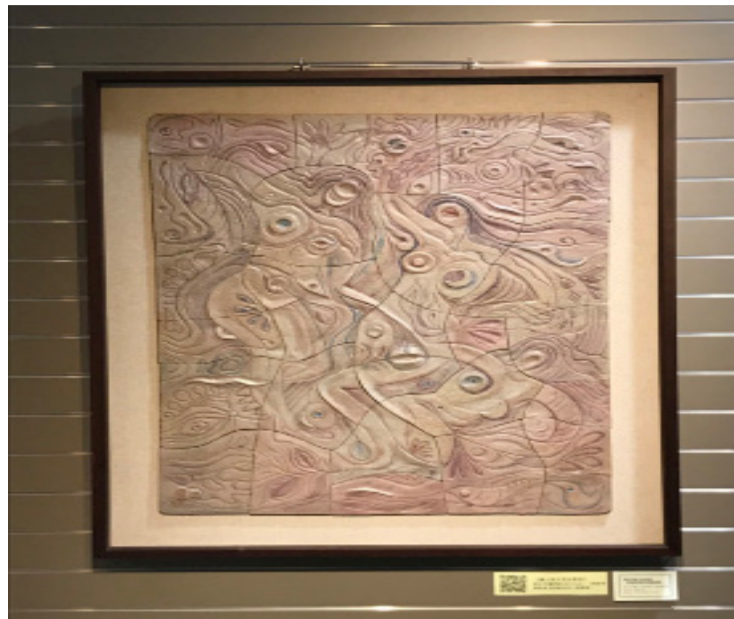
陳煥堂老師表示，他覺得比較特別的是「裸女與月亮的對話」，作品的緣起與一位國畫大師的談話，因為一句「陶瓷易碎」，他決定創作不怕打破的作品，分割後組合成一幅畫的陶片，意味即使打破也能重新組合，意味「破而不破」，表現出女生與月亮陰柔的美，比較柔和、慈愛的。

參觀展覽的張同學則指出，最有印象的作品分別是「生靈處處」和「風韻」，「生靈處處」完美的呈現出顯微鏡下的繽紛世界，讓人一同進入微生物觀察的漩渦裡，加上特別的拼接模式，令人驚豔於陳老師的創意。另外，一般陶瓷作品，給人的印象偏向硬派藝術，而「風韻」搭配陶瓷中少見的粉色，給人明亮的感覺，讓人感受陶瓷的生命力。

陳煥堂老師指出，他創作前都會先訂定題目，再由題目去詮釋作品內容、研究使用何種材料和材質，去表現出作品特質，雖然花費時間較多，創作也較為辛苦，但在過程中，可以追尋陶瓷經高溫釉燒後起的化學反應下的美，這就是他最大的追求。

這次聯展展出的作品，包括陳煥堂、李仁耀、李淳雄、林國隆、施性輝、徐永奐、徐連斌、陳正義、陳良柏、陳光杰、高志誠、許旭倫、黃永全、黃永成、程逸仁、葉佐輝、趙仔棚、廖增春、蔡江隆、蔡榮宗、蕭宏能、賴羿廷、謝志豐

以及顧弘毅的創作，本次展覽自即日起至 12 月 29 日止，希望透過這次的展出讓大眾可以一同進入窯藝的神秘世界。



破而不破的「裸女與月亮的對話」

攝影：鄭郁霈

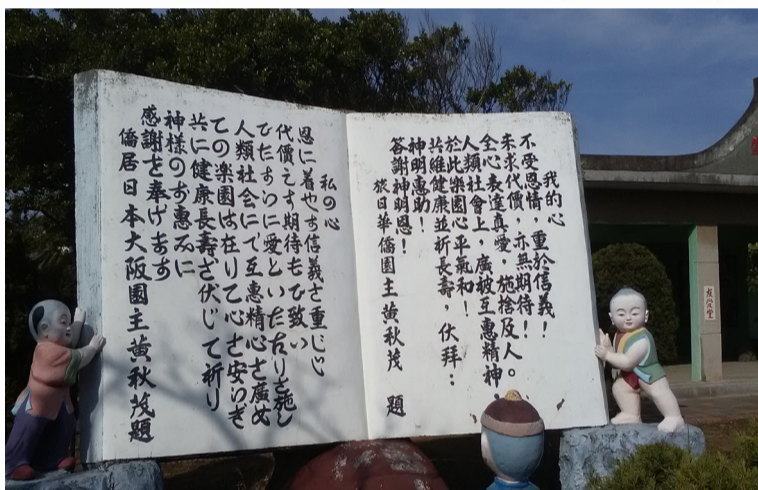
發現苗栗的蔚藍 - 通霄新埔

【記者蕭宜君報導】一波一波的海浪拍打在沙灘和消波塊上，早晨的陽光照耀在遊客的臉上，每位遊客正不停地拿出手機及相機拍照。這裡是苗栗縣通霄秋茂園後面的堤防觀景台，也是苗栗少數能觀賞海景的最佳景點，

秋茂園位於通霄新埔火車站附近，是旅日華僑黃秋茂先生於民國 65 年獨自出資興建的遊樂園，可免費進入園區觀賞。園內放置了許多的主題雕塑，有十二生肖、中國八仙及西遊記人物等雕塑。除了逼真又富童趣的雕塑之外，園內也有一些詩，詩中充滿他對母親及故鄉的懷思之情。除了這些，園內還有設置烤肉區和溜滑梯，十分適合親子及同儕間遊玩散心。

另一個位於海濱景點的石蓮園鐵道火車餐廳，也鄰近新埔火車站，只要走一小段路即可到達。外觀是一輛顯眼的平快車廂造型，這幾節藍色火車車廂是餐廳的主人在台鐵工作退休後買下建設的。車廂旁還有一池吸睛的蓮花池，十分的特別。餐廳內提供令人懷舊的鐵路便當，在這裡用餐的賴姓遊客說：「坐在這兒，吃著便當，看著窗外的海景，就有很一股懷念的滋味。」

以上的景點都是位於海岸堤防邊，在參觀完富有童趣的雕塑藝術及吃完具有懷舊意味的便當後，各位不妨走上堤防，就能看見新埔海濱之美。



秋茂園園主黃秋茂的詩，充滿感謝之意。

攝影：蕭宜君

冬天的郊遊的好去處 - 美麗花海

【記者郭令筠報導】報導花海一直以來都是大學生們拍畢業照的首選地點，然而新社花海和中社花海在這幾年從眾多花海中脫穎而出，成為了最多大學生去拍畢業照的花海。

實際走訪這兩座花海，今年的新社花海的主題是粉色並採用了數大便是美的概念，一走進花海彷彿進了一大片的波斯菊海洋、一大片的紫色鼠尾草海洋其中最令人印象深刻的一整片的粉色海洋。雖然少了往年的裝置藝術來點綴，但靠著漂亮的花朵們依舊吸引了大量的遊客前往拍照郊遊。

另一座也很有名的中社花海今年的樣貌也較新社花海豐富，擁有紫色的薰衣草、紅色的鬱金香、白色的香水百合等等非常多樣化的花朵，而且中社花海還貼心地將花海中間隔開讓大家可以輕鬆的走到花朵們中間拍照，感受身在海花中的美好，然而中社花海和其他花海最不一樣的是設有烤肉區，讓遊客可以一邊賞花一邊吃著烤肉，全家大小都可以玩得非常開心。

在資訊發達的現在，花海也有官方網站，詳細的記載了所有花的盛花期，在出發前可以先上網查詢現在是甚麼花的開花期，新社花海的開放時間是 11 月 11 日至 11 月 26 日，今年的時間已經過了，但不用擔心中社花海是全年無休的喔！快找時間和親朋好友一起去賞賞花吧！



粉色花海讓遊客都搶著拍照留念。

攝影：郭令筠